



MINISTERSTVO ZEMĚDĚLSTVÍ
ČESKÉ REPUBLIKY

Došlo:	- 2 -08- 2010
Č. j.:	184/2010
K vyřízení:	sklenka

POZEMKOVÝ ÚŘAD VYŠKOV
ČÍS. ÚTVARU: 130763

SPISOVÁ ZN.: PÚ-163/JPÚ-337/2010
NAŠE ČJ.: PÚ-337/2010

VYŘIZUJE: BC. SKLENKA
TELEFON: 517 324 647
FAX: 517 324 641
E-MAIL: roman.sklenka@mze.cz

ADRESA: PALÁNEK 250/1, 682 01 VYŠKOV

DATUM: 29.7.2010

Veřejná vyhláška

dle § 25 zákona č. 500/2004 Sb.

Mze ČR, Pozemkový úřad Vyškov, dle zákona č. 139/2002 Sb., o pozemkových úpravách a pozemkových úřadech a o změně zákona č. 229/1991 Sb., o úpravě vlastnických vztahů k půdě a jinému zemědělskému majetku, ve znění pozdějších změn,

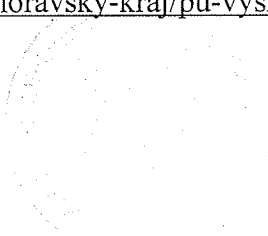
Oznamuje

v souladu s ustanovením § 6 odst. 4 zákona č. 139/2002 Sb. všem účastníkům řízení

zahájení jednoduchých pozemkových úprav v k.ú. Olšany lokalita pod kamenolomem

Dle § 6 odst. 9 zákona mohou osoby písemně pověřené pozemkovým úřadem vstupovat a vjíždět na pozemky v rozsahu nezbytně nutném po dobu provádění pozemkových úprav.

Veřejná vyhláška se vyvěšuje, ve smyslu § 6 odst. 5 zákona č. 139/2002 Sb., o pozemkových úpravách a pozemkových úřadech a o změně zákona č. 229/1991 Sb., o úpravě vlastnických vztahů k půdě a jinému zemědělskému majetku, ve znění pozdějších předpisů, **po dobu 15 dnů**, na úřední desce Obecního úřadu Olšany a na úřední tabuli MZe ČR, Pozemkového úřadu Vyškov, v elektronické podobě na adrese <http://eagri.cz/public/eagri/uredni-desky/uzemkovove-urady/jihomoravsky-kraj/pu-vyskov/>.



JUDr. Alena Sedláková
ředitelka PÚ Vyškov

Vyvěšeno dne: 2.8.2010

Sňato dne:



MINISTERSTVO ZEMĚDĚLSTVÍ
ČESKÉ REPUBLIKY

POZEMKOVÝ ÚŘAD VYŠKOV
ČÍS. ÚTVARU: 130763

SP.ZN.: PÚ-163/JPÚ-337/2010
NAŠE ČJ.: PÚ-337/2010
VYŘIZUJE: BC. SKLENKA
TELEFON: 517 324 647
FAX: 517 324 641
E-MAIL: roman.sklenka@mze.cz
ADRESA: PALÁNEK 250/1, 682 01 VYŠKOV

DATUM: 29.7.2010

Oznámení o jmenování pověřených osob

Pozemkový úřad Vyškov zpracovává jednoduchou pozemkovou úpravu v k.ú. Olšany lokalita pod kamenolomem. V této věci je nutné vstupovat na pozemky vlastníků při zaměrování území, zvláště při přípravě pro zjišťování hranic pozemků na obvodu pozemkové úpravy a na katastrálních hranicích území.

Ministerstvo zemědělství ČR, Pozemkový úřad Vyškov pověřuje ke vstupu na tyto pozemky dle § 6 odst. 9 zákona č. 139/2002 Sb. v platném znění (dále zákon) jako oprávněné osoby, které mohou vstupovat a vjíždět na pozemky v pracovní době a vykonávat činnosti vyplývající ze zákona v rozsahu nezbytně nutném pracovníky firmy **PozGeo, s.r.o. Budovcova 6, 796 01, Prostějov.**
jmenovitě:

Jméno, příjmení

Ing. Pavel Kotyza
Ing. Veronika Kalábová
Ing. Jaromír Šašinka
Ing. Martin Lehocký
Ing. Alena Štěpánková
Petr Donth
Jiří Pospíšil

Pracovníci k prokázání totožnosti používají firemní průkazy.

Pozemkový úřad žádá o vyvěšení oznámení na úřední desce příslušné obce.

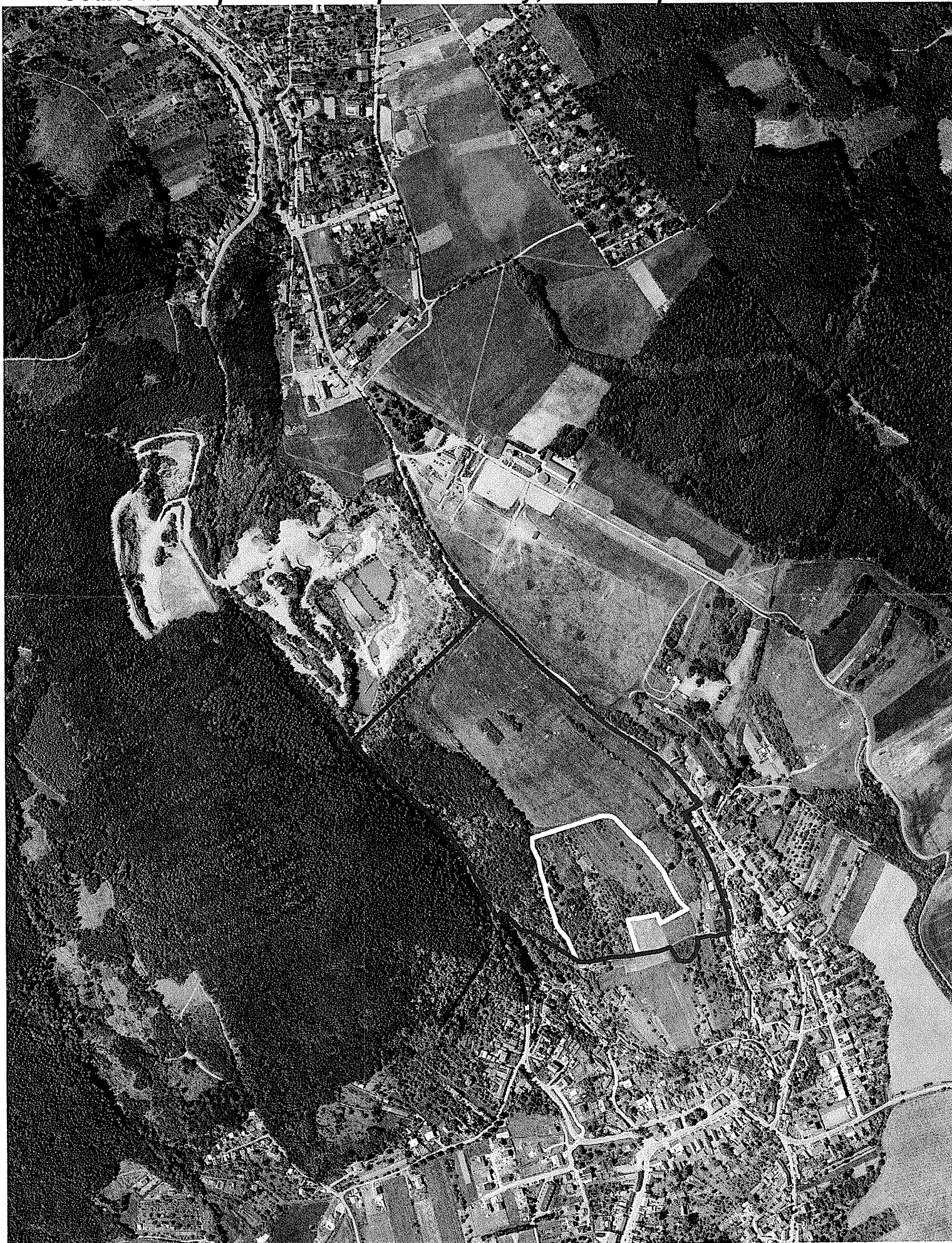
Ministerstvo zemědělství
POZEMKOVÝ ÚŘAD
682 01 Vyškov, Palánek 250/1
-2-

JUDr. Alena Sedláková
ředitelka PÚ Vyškov

Vyvěšeno dne: 2.8.2010

Sňato dne:

Jednoduchá pozemková úprava Olšany; lokalita "pod kamenolomem"



M 1:8 000