

# Městský úřad Rousínov

stavební úřad

Sušilovo nám. 56, 683 01 Rousínov, tel. 517 324 827, fax.: 517 324 845, radnice@rousinov.cz

Č.j.: 2210/09-5765/2009-864/VLJ

Rousínov, dne 4. září 2009

**Oprávněná úřední osoba:** Ing. Jana Vlková, tel.: 517324827, e-mail.: vlkova@rousinov.cz

Obec Olšany, IČ I0000006, Olšany č.p.66, 683 01 Rousínov u Vyškova

## OZNÁMENÍ

### ZAHÁJENÍ ZMĚNY ÚZEMNÍHO ŘÍZENÍ A POZVÁNÍ K ÚSTNÍMU JEDNÁNÍ VEŘEJNOU VYHLÁŠKOU

Dne 29.7.2009 podala Obec Olšany, IČ I0000006, Olšany č.p.66, 683 01 Rousínov u Vyškova, návrh na vydání změny územního rozhodnutí o umístění stavby: **Olšany kanalizace** na pozemcích v katastrálním území Olšany tak, jak je uvedeno v projektové dokumentaci na situačních výkresech: 3.1 v měřítku 1:1000, 3.2 v měřítku 1:1000, 3.3 v měřítku 1:500, 3.4 v měřítku 1:500, 3.5 v měřítku 1:500. Jedná se o prodloužení termínu platnosti územního rozhodnutí. Uvedeným dnem bylo zahájeno územní řízení.

Stavební úřad Městského úřadu Rousínov, jako stavební úřad příslušný podle § 13 odst. 1 písm. f) a g) zákona č. 183/2006 Sb., o územním plánování a stavebním řádu (stavební zákon), v platném znění (dále jen "stavební zákon"), oznamuje podle § 87 odst. 1 stavebního zákona zahájení změny územního řízení dotčeným orgánům a známým účastníkům řízení a současně nařizuje k projednání návrhu ústní jednání spojené s místním šetřením na den

**15. října 2009 (čtvrtek) v 8:00 hodin**

se schůzkou pozvaných **na obecním úřadě v Olšanech, Olšany 66**

Podle ustanovení § 87 odst. 2 žadatel zajistí, aby informace o jeho záměru a o tom, že podal žádost o vydání změny územního rozhodnutí, byla bezodkladně poté, co bylo nařízeno veřejné ústní jednání, vyvěšena na vhodném veřejném místě u pozemku, na kterém se má záměr uskutečnit, a to do doby veřejného ústního jednání. Součástí informace je grafické vyjádření záměru. Pokud žadatel uvedenou povinností nesplní, stavební úřad nařídí opakované veřejné ústní jednání.

Účastníci řízení mohou své námítky a připomínky k návrhu uplatnit nejpozději při ústním jednání, jinak k nim nebude přihlédnuto. Ve stejné lhůtě sdělí svá stanoviska dotčené orgány.

Vlastník (nájemce) pozemků a staveb, které jsou předmětem územního řízení, je povinen strpět ohledání na místě podle § 54 zákona č. 500/2004 Sb., správní řád, ve znění pozdějších předpisů (dále jen "správní řád"), a k tomuto účelu je zpřístupnit.

Do podkladů pro rozhodnutí mohou účastníci řízení nahlédnout ve lhůtě shora uvedené (stavební úřad Městského úřadu Rousínov, úřední dny: pondělí a středa 8:00 - 11:00 a 12:00 - 17:00).

Nechá-li se některý z účastníků řízení zastupovat, předloží jeho zástupce při jednání písemnou plnou moc.

Městský úřad Rousínov  
stavební úřad  
PSČ 683 01

Ing. Jana Vlková  
vedoucí stavebního úřadu

Toto oznámení musí být vyvěšeno nejméně po dobu 15 dnů a to i způsobem umožňujícím dálkový přístup

**Doručí se na vyvěšení:**

Městský úřad Rousínov, Sušilovo nám. 56, 683 01 Rousínov u Vyškova  
Obec Olšany, Olšany 66, 683 01 Rousínov u Vyškova.

**Na úřední desce Městského úřadu Rousínov**

**14 -09- 2009**

Vyvěšeno dne .....

Sejmuto dne.....

Razítko a podpis orgánu, který potvrzuje vyvěšení a sejmutí oznámení.

Doručí se:

Účastníci řízení (doporučeně do vlastních rukou)  
Obec Olšany, Olšany č.p.66, 683 01 Rousínov u Vyškova

Dotčené orgány (doporučeně)

HZS Jm kraje, územní odbor Vyškov, Hasičská č.p.425/2, 682 01 Vyškov 1  
Ministerstvo životního prostředí odbor výkonu státní správy VII, pracoviště Brno, Mezírka 1, 602 00 Brno 2

Městský úřad Vyškov, odbor ŽP, Masarykovo náměstí 1, 682 01 Vyškov 1

Městský úřad Vyškov, odbor dopravy, Masarykovo náměstí 1, 682 01 Vyškov 1

Městský úřad Vyškov, odbor školství, kult. a sportu, Masarykovo náměstí 1, 682 01 Vyškov 1

Obvodní báňský úřad Brno, Cejl 13, 601 42 Brno

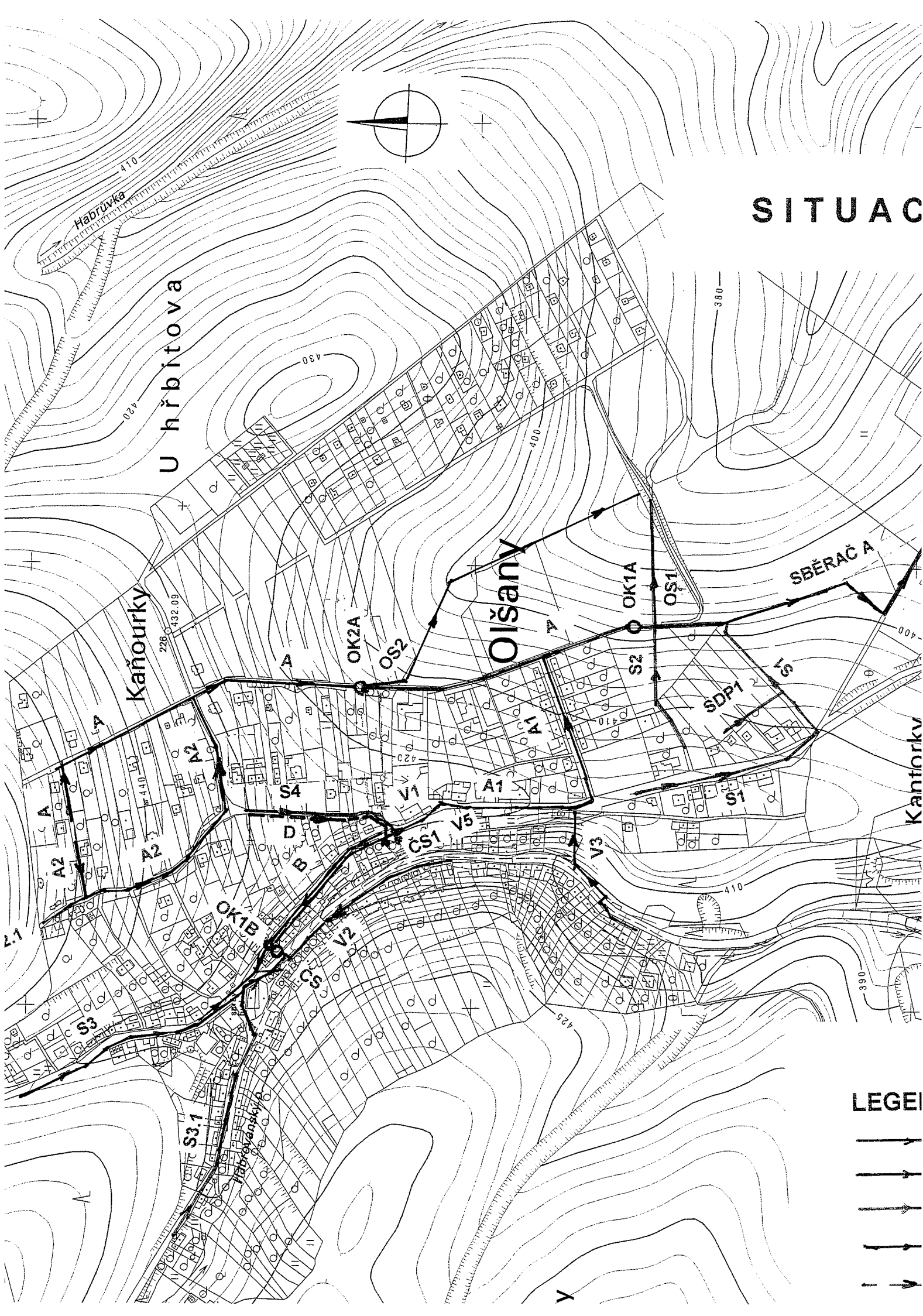
Vojenská ubytovací a stavební správa Brno, Svatoplukova 84, 602 00 Brno 2

Na vědomí

Policie ČR, KŘP JmK, dopravní inspektorát Vyškov, Brněnská č.p.0/7A, 682 01 Vyškov 1

co: spis

# SITUAC



U hřbitova

Kaňourky

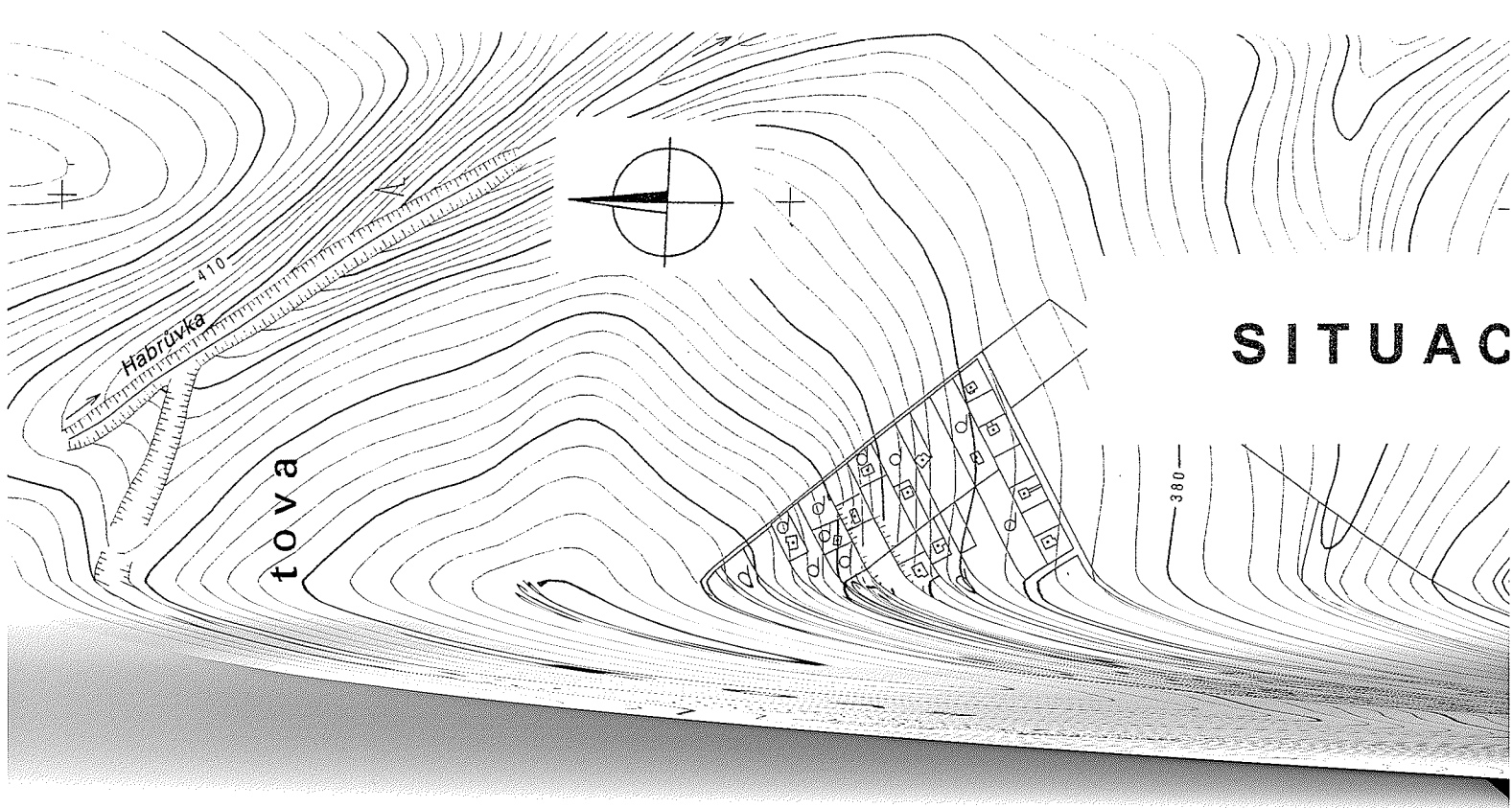
Olšany

SBĚRAČ A

Kantorky

## LEGEN

- 
- 
- 
- 
- 
-



SITUAC

tova

380

410

Habrůvka